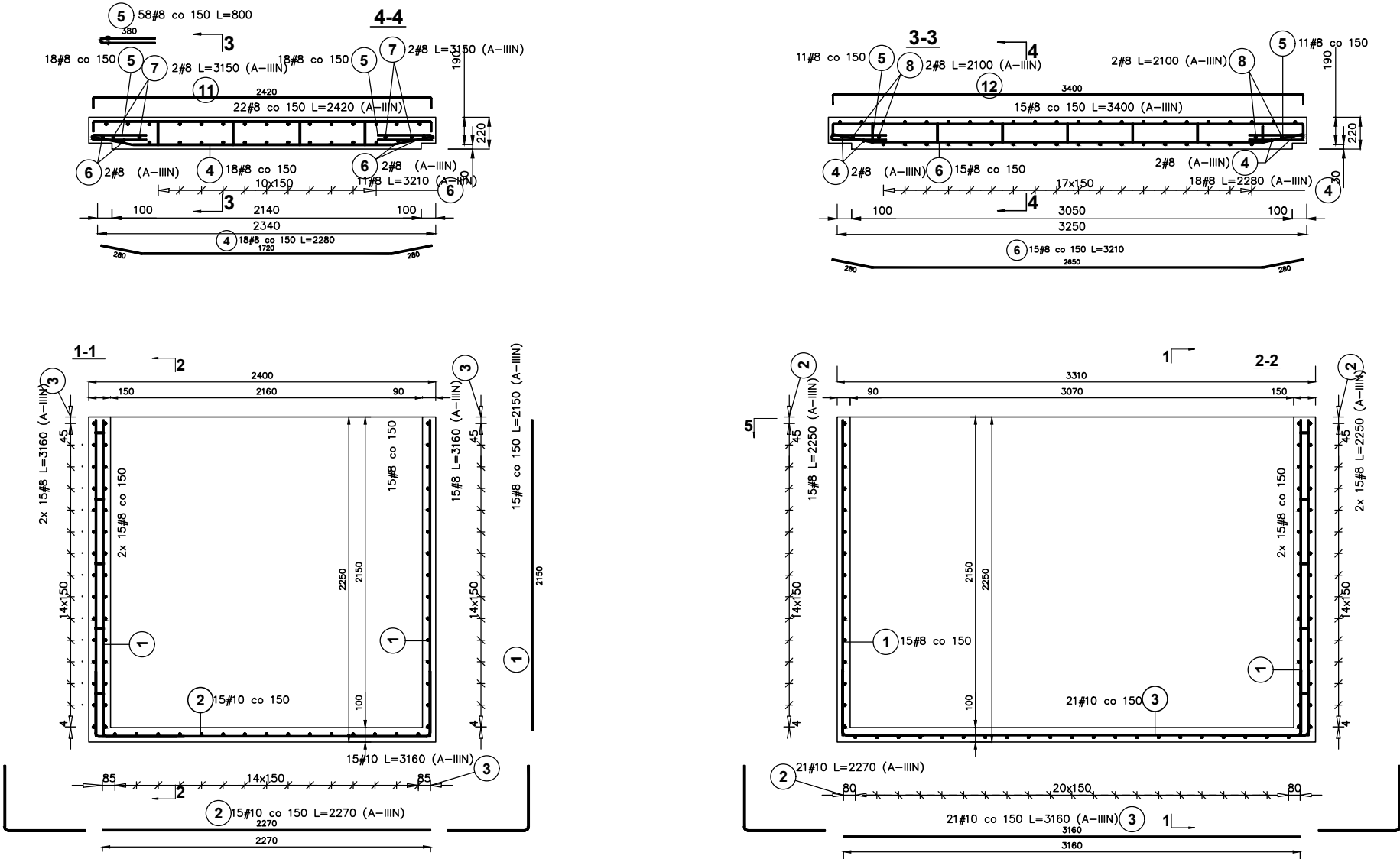
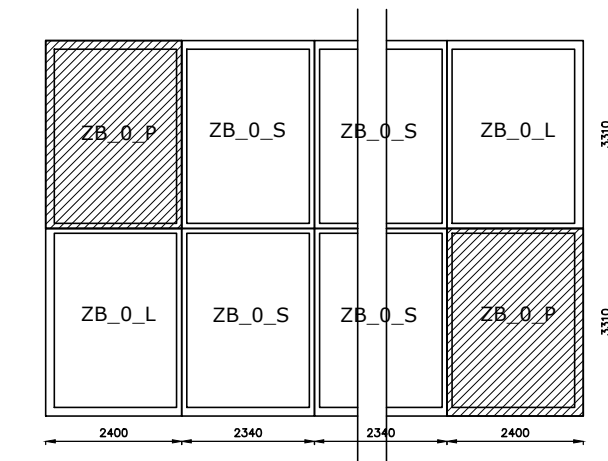


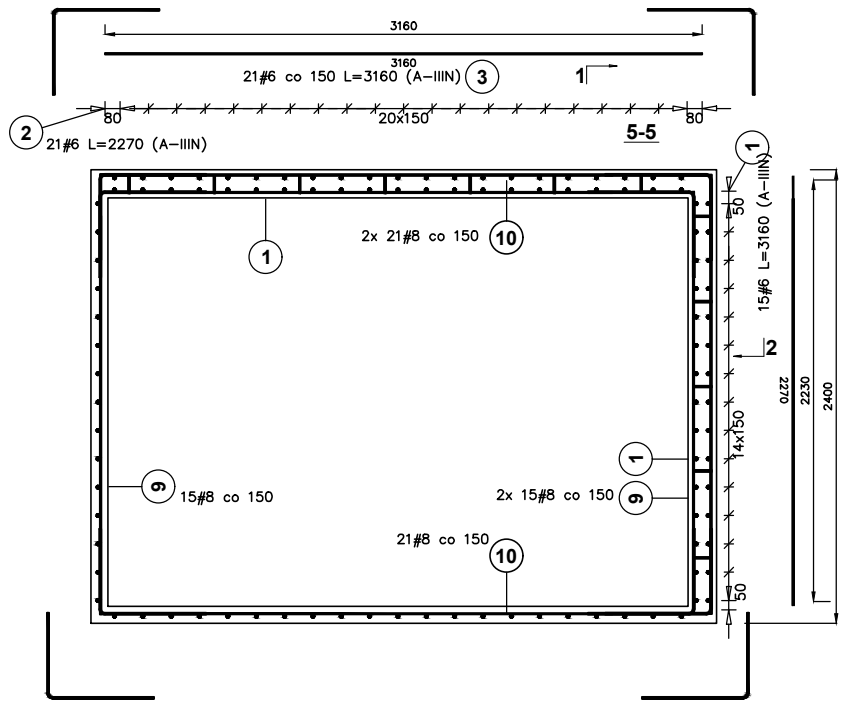
Rys.K.Z.3 - ZBIORNIK ZB\_03\_P



Poz.	Stal	Długość (mm)	Liczba		Długość łączna (m)	
			w elementach	ogółem	A-IIIIN	# 10
1	8	2150	87	1	87	187,05
2	10	2270	21	1	21	47,67
3	10	3160	15	1	15	47,40
4	8	2280	22	1	22	50,16
5	8	800	58	1	68	46,40
6	8	3210	15	1	15	48,15
7	8	3150	4	1	4	12,60
8	8	2100	4	1	4	8,40
9	8	2270	45	1	45	68,10
10	8	3160	30	1	30	94,80
11	8	2420	22	1	22	53,24
12	8	3400	15	1	15	51,00
Długość wg średnic (m)					450,9	
Masa 1 m pręta (kg/m)					0,40	
Masa łączna wg średnic (kg)					180,36	
Masa łączna wg gatunku stali (kg)					227,79	
Ogółem (kg)					227,79	



SCHEMAT ZBIORNIKÓW



- UWAGI:
1. Komorę obsypywać ziemią po montażu nakrywy
  2. W przypadku gruntu skalistego, łupka, komorę posadzić na warstwie zagęszczonego piasku gr. 20cm w pozostałych przypadkach komorę posadzić na gruncie rodzimym.
  3. Zbiornik montowany w baterię dopuszczony do obciążenia 130 kPa
  4. Otwory technologiczne wykonać stosownie do przeznaczenia zbiornika.

Beton C 30/37  
Stal B500 A

Projektant:  
mgr inż. Andrzej Pasternak  
upr. KL-110/97