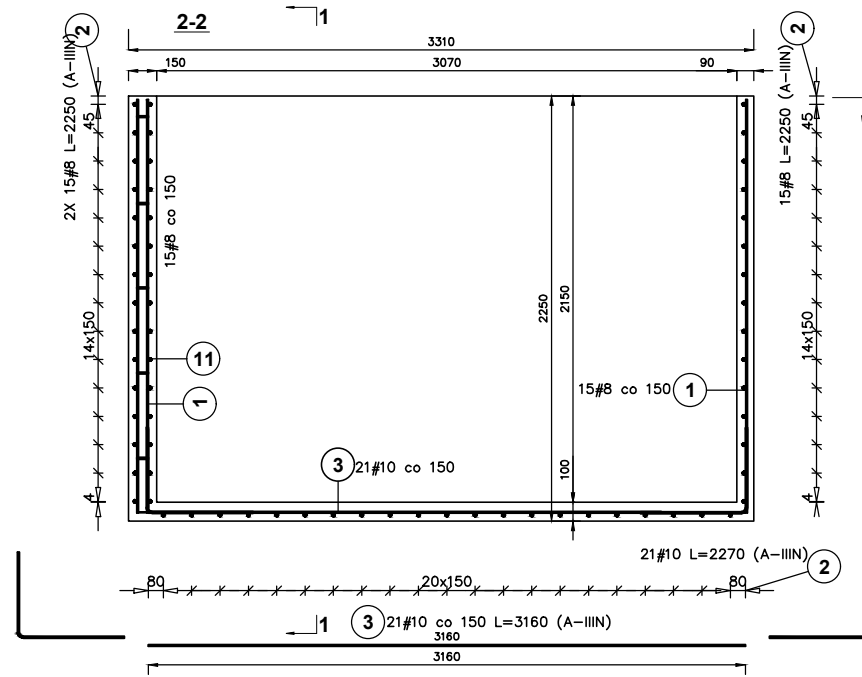
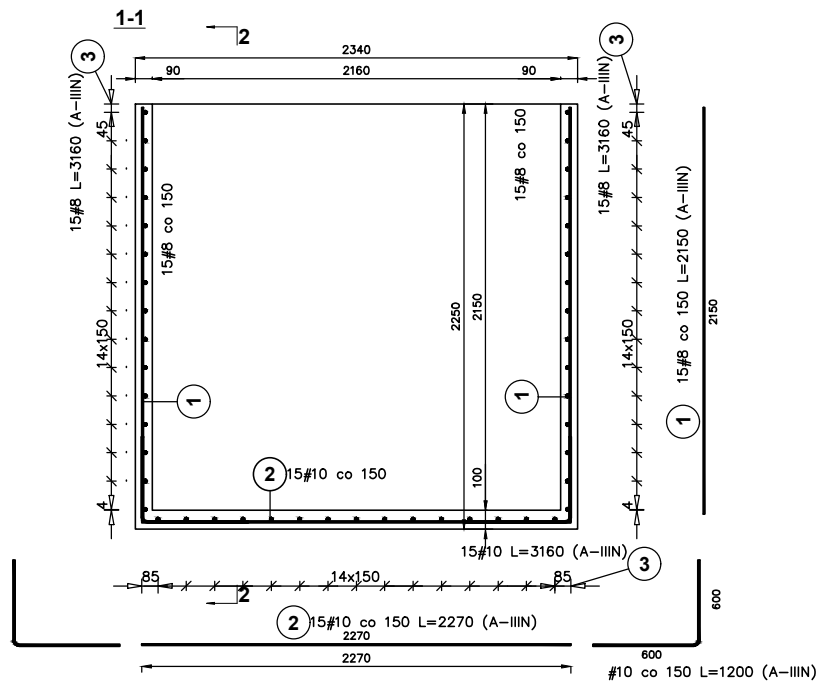
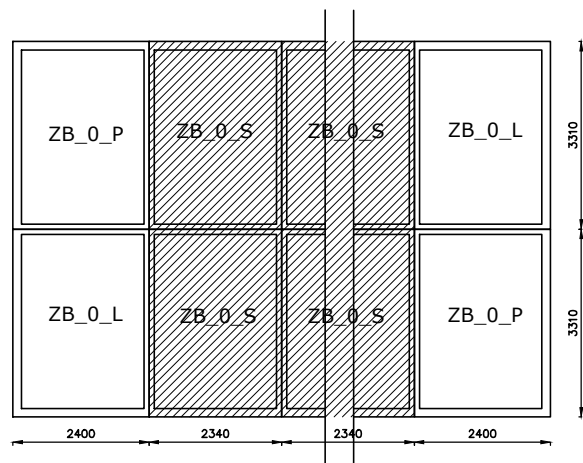


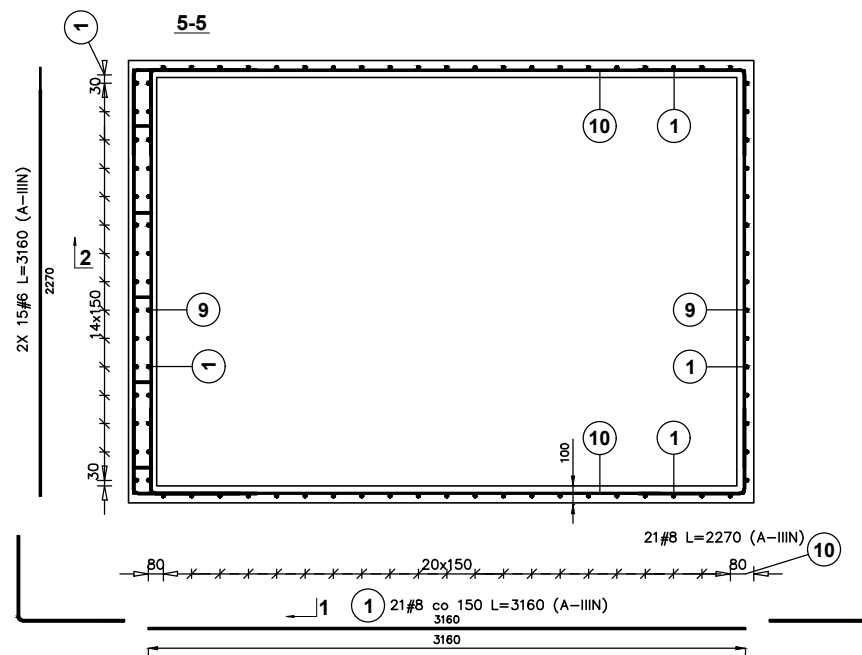
Rys.K.Z.1 - ZBIORNIK ZB\_03\_S



Poz.	Stal # A-IIIIN	Długość (mm)	Liczba		Długość łączna (m)		
			w elementach	ogółem	A-IIIIN	# 8 # 10	
1	8	2150	87	1	87	187,05	
2	10	2270	21	1	21	47,67	
3	10	3160	15	1	15	47,40	
4	8	2280	22	1	22	50,16	
5	8	800	58	1	68	46,40	
6	8	3210	15	1	15	48,15	
7	8	3150	4	1	4	12,60	
8	8	2100	4	1	4	8,40	
9	8	2270	45	1	45	68,10	
10	8	3160	30	1	30	94,80	
11	8	2420	22	1	22	53,24	
12	8	3400	15	1	15	51,00	
Długość wg średnic (m)						450,9	95,07
Masa 1 m pręta (kg/m)						0,40	0,40
Masa łączna wg średnic (kg)						180,36	47,8
Masa łączna wg gatunku stali (kg)							227,79
Ogółem (kg)							227,79



SCHEMAT ZBIORNIKÓW



UWAGI:

1. Komorę obsypywać ziemią po montażu nakrywy
2. W przypadku gruntu skalistego, łupka, komorę posadzić na warstwie zagęszczonego piasku gr. 20cm w pozostałych przypadkach komorę posadzić na gruncie rodzimym.
3. Zbiornik montowany w baterię dopuszczony do obciążenia 130 kPa
4. Otwory technologiczne wykonać stosownie do przeznaczenia zbiornika.

Beton C 30/37  
Stal B500 A

Projektant:  
mgr inż. Andrzej Pasternak  
upr. KL-110/97