

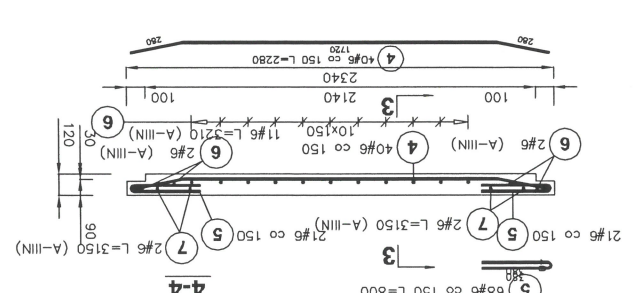
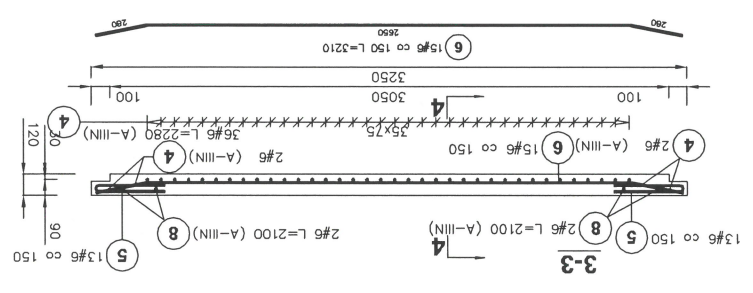
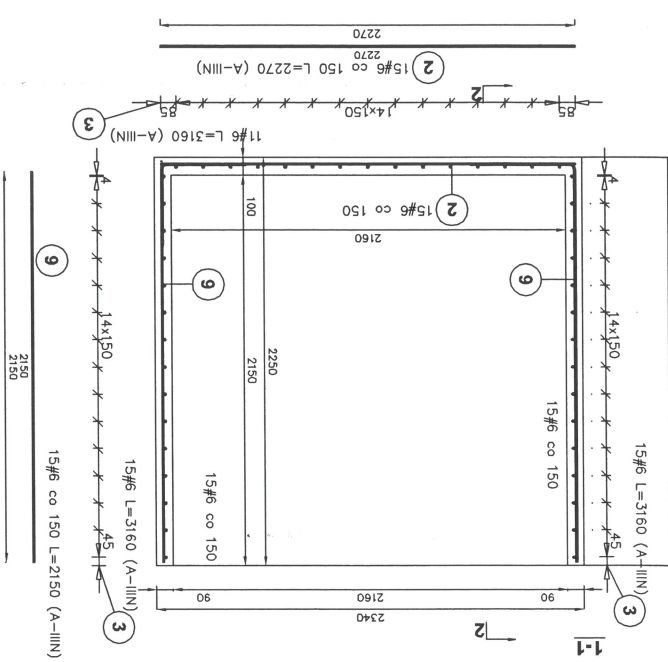
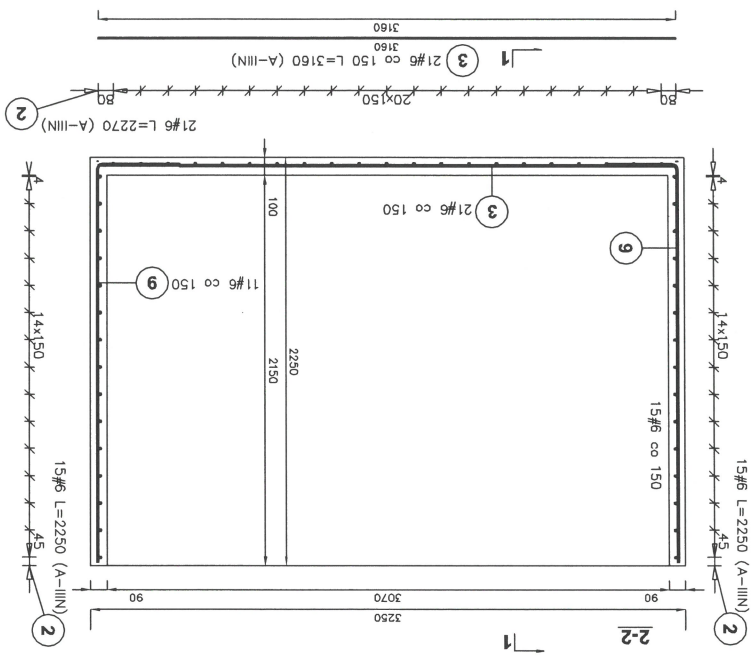
Rys.K.Z.4 - ZBIORNIK ZB_03

BETON - B25, W8
 STAL # - A-IIIN (Bst500)
 STAL Ø - A-I (St3S)

Projektant:
 mgr inż. Andrzej Pasternak
 upr. KL-110/97

mgr inż. Andrzej Pasternak
 uprawnienia budowlane
 do projektowania i kierowania
 robotami budowlanymi w zakresie
 w specjalności konstrukcyjno-budowlanej
 nr ewidencyjny KL-110/97

- UWAGI:
1. Komorę obsypać ziemią po montażu nakrywy
 2. Izolacja bitumiczna Abizol R+2P
 3. W przypadku gruntu skalistego, łupka, komorę posadzić na warstwie zagęszczonego piasku gr. 20cm w pozostałych przypadkach komorę posadzić na gruncie rodzimym.
 4. Zbiornik montowany w baterie dopuszczony do obciążenia 70 MPa
 5. Otwory technologiczne wykonać stosownie do przeznaczenia zbiornika.



| Poz. | Stal | Ø | Długość (m) | Liczba | Waga (kg) | Uwagi |
|-----------------------------------|--------|------|-------------|--------|-----------|-------|
| 1 | A-IIIN | 15#6 | 2250 | 2 | 63,00 | |
| 2 | A-IIIN | 11#6 | 2150 | 2 | 53,00 | |
| 3 | A-IIIN | 2#6 | 2150 | 1 | 23,88 | |
| 4 | A-IIIN | 2#6 | 2280 | 1 | 27,20 | |
| 5 | A-IIIN | 2#6 | 800 | 1 | 54,40 | |
| 6 | A-IIIN | 2#6 | 3210 | 1 | 48,15 | |
| 7 | A-IIIN | 4#6 | 3150 | 1 | 12,60 | |
| 8 | A-IIIN | 4#6 | 2100 | 1 | 8,40 | |
| 9 | A-IIIN | 5#6 | 2150 | 1 | 71,88 | |
| Długość wg średnic (m) | | | | | 422,11 | |
| Masa 1 m pręta (kg/m) | | | | | 0,40 | |
| Masa łączna wg średnic (kg) | | | | | 166,73 | |
| Masa łączna wg gatunku stali (kg) | | | | | 222,93 | |
| Objętość (kg) | | | | | 222,93 | |